

Sonic - freistehende Paneele technische Beschreibung



Stock Büroeinrichtungen Büromöbelfabrik befindet sich seit Jahren in Gruppe der besten Produzenten, die auf Büromöbel spezialisiert sind.

Von unserer Qualität zeugen die von uns erhaltenen Auszeichnungen sowie die immer steigende Nachfrage nach den von uns angebotenen Produkten.

Die Realien des heutigen Markts erfordern ständiges Verbessern der Qualität - sowohl des Produkts als auch der Tätigkeiten innerhalb der Firma. Dies betrifft vor allem, neben Qualität der im Unternehmen verlaufenden Prozesse, Handelsdienstleistung und Marketing. Stock Büroeinrichtungen gehört mit Sicherheit zu den Unternehmen, die für alle erwähnten Bedingungen sorgen, da diese die Grundlage des ökonomischen Firmenerfolgs sind.

Die ständigen Investitionen in den Maschinenpark, Optimierung der Verwaltungssysteme und Erweiterung der Fläche von Produktionshallen lassen uns die Zeit reduzieren, die für die Produktion eines hochqualitativen, fertigen Produkts nötig ist.

Unsere langjährige Erfahrung im Bereich von Produktion der Büromöbel bestätigt eine Referenzliste der Firmen und Institutionen, die unsere Leistungsfähigkeit und komplexen Service zu schätzen wissen.

Umweltschutzpolitik... ist eine von unseren Prioritäten.

Ständig investieren wir in die Ausstattung, die uns Energie erhalten lässt. Die industriellen Abfälle werden bei Stock Büroeinrichtungen mit höchster Aufmerksamkeit recycelt. Stock Büroeinrichtungen hat zahlreiche Zertifikate, die unsere Sorge um Abfallverwertung bestätigen. Alle von uns gebrauchten Materialien sind umweltfreundlich und alle unsere Produkte haben Recyclingquote von 95%.



Allgemeine Informationen:

Gewährleistung:

Stock Büroeinrichtungen-Produkte - **5 Jahre**.
Elektrische Bestandteile und Stoffe - **2 Jahre**.

Zertifikat - Melaminplatte:



Zertifikat - der Stoff:



Montage:

Produkt wird in Elementen geliefert

Verpackung:

Karton, Folienhülle

Gemäß Normen:

PN-EN ISO 354:2005

Plattendichte:

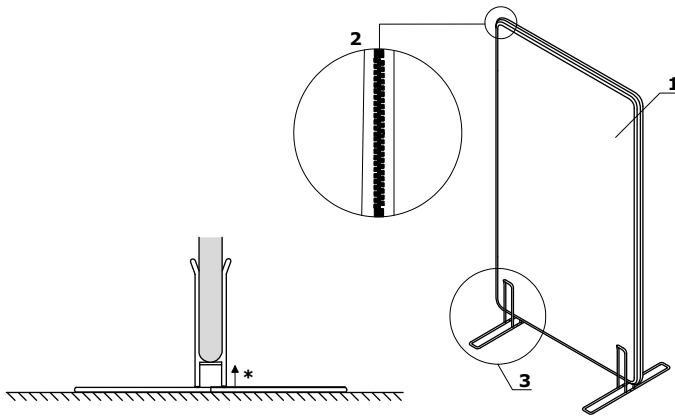
12 mm - 690 - 750 kg/m³

18 mm - 650 - 690 kg/m³

28 mm - 610 - 630 kg/m³

36 mm - 610 - 630 kg/m³

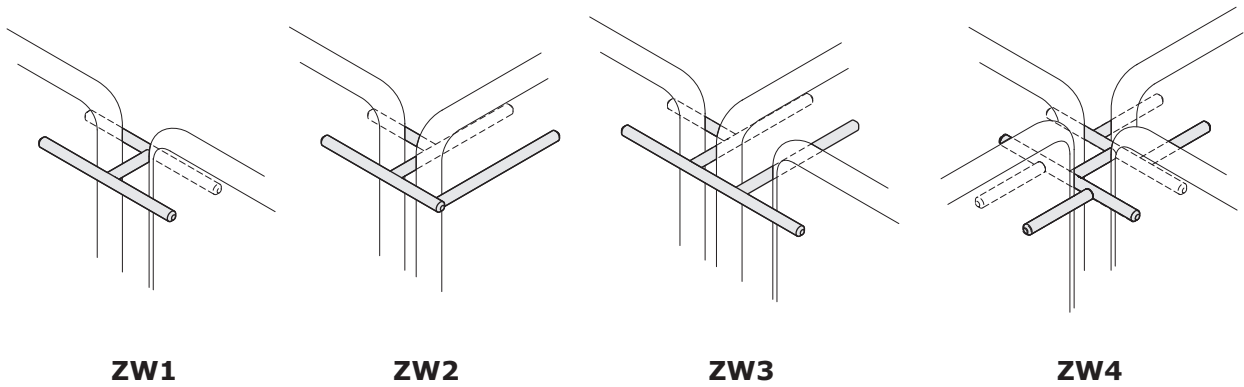
Sonic - freistehende Paneele



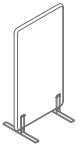
1. **Schwer verbrennbarer Stoff** - Akustikklasse "A"; Möglichkeit, Nadeln anzuhänge
2. **Reißverschluss** - als Dekorelement, lässt sich nicht öffnen, Farbe: Anthrazit
3. **Metallfuß** - pulverbeschichtet

HINWEISE - Paneel befindet sich in der Höhe W1 - 50 mm vom Fußbode

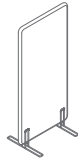
Sonic - Verbindungselement zu freistehenden Paneelen



Sonic - freistehende Paneele *



ZW612
650 / 40 / 1250
17.8 kg



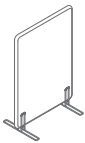
ZW614
650 / 40 / 1450
18.8 kg



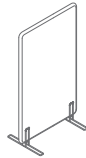
ZW616
650 / 40 / 1650
19.8 kg



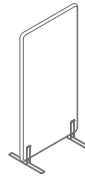
ZW618
650 / 40 / 1850
20.8 kg



ZW812
800 / 40 / 1250
15.8 kg



ZW814
800 / 40 / 1450
16.8 kg



ZW816
800 / 40 / 1650
17.8 kg

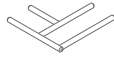


ZW818
800 / 40 / 1850
18.8 kg

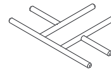
Sonic - Verbindungselement zu freistehenden Paneelen *



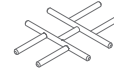
ZW1
52 / 128 / 8
0.1 kg



ZW2
121 / 113 / 8
0.1 kg



ZW3
121 / 173 / 8
0.2 kg



ZW4
172 / 128 / 8
0.2 kg

* Abmessungen in Millimetern: Breite x Tiefe x Höhe

Stoff Nemo



NE-1 Beige



NE-2 Gelb



NE-3 Orange



NE-5 Rot



NE-9 Grün



NE-10 Grau



NE-14 Anthrazit



NE-15 Marineblau



NE-16 Schwarz

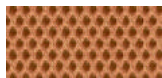


NE-17 Blau

Technische Daten:

Material	polyester 100%
Stoffgewicht	366g/m ²
Scheuertouren	PN_EN ISO 12947 - 2:2 100,000
Pilling (Knötchenbildung)	skala 1-8, max. 8, PN-EN ISO 105 - B02 (3-4)
Lichtechtheit	skala 1-5, max. 5, PN-EN 1021 - 2, PN-EN 1021 - 1
Reibechtheit nass / trocken	skala 1-5, max. 5, EN ISO 105x12 (nass/trocken (4-5))

Stoff Runner - zweite Preisgruppe



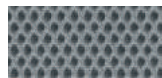
R-63034
Orange



R-64089 Rot



R-66063 Blau



R-60011 Grau



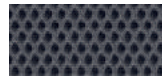
R-68056 Grün



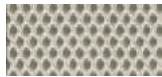
R-66064
Dunkelblau



R-60999 Schwarz



R-60025
Anthrazit



R-61128 Beige

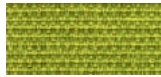
Technische Daten:

Material	polyester 100%
Stoffgewicht	510 g/lm (16.45 oz/lin.yd.)
Scheuertouren	BS EN ISO 12947-2 70,000 Martindale
Pilling (Knötchenbildung)	skala 1-5, max 5, EN ISO 12945-2 (4-5)
Lichtechtheit	skala 1-8, max 8, EN ISO 105-B02 (5-7)
Reibechtheit nass/trocken	skala 1-5, max 5, EN ISO 105x12 (nass/trocken) 4-5
Akustische Schallabsorption	ISO435
Brandschutznormen	BS EN 1021-2 Streichholz, CA TB 117-2013, BS EN 1021-1 (Zigarette) Class Uno UNI 9175 Class 2, EMME

Stoff Medley - zweite Preisgruppe



M-68005
Dunkelolivgrün



M-68002
Hellolivgrün



M-68115 Grün



M-61002 Beige



M-67053
Dunkelblau



M-67006 Hellblau



M-66008 Grau



M-64019 Rot



M-63064 Pink



M-60999 Schwarz

Technische Daten:

Material	polyester 100%
Stoffgewicht	510 g/lm (16.45 oz/lin.yd.)
Scheuertouren	BS EN ISO 12947-2, 75,000 Martindale
Pilling (Knötchenbildung)	Skala 1-5, max. 5, EN ISO 12945-2 (4)
Lichtechtheit	Skala 1-8, max. 8, EN ISO 105-B02 (5-7)
Reibechtheit nass/trocken	Skala 1-5, max. 5, EN ISO 105x12 (nass/trocken (4-5/4-5))
Akustische Schallabsorption	ISO 354
Brandschutznormen	BS EN 1021-1 (Zigarette) BS 476 Partie 7, Class 2 Class Uno UNI 9174 - UNI 8457 CA TB 117-2013 ASTM E 84 Class I

Stoff Atlantic * - zweite Preisgruppe



Technische Daten:

Material	polyester 100%
Stoffgewicht	530 g/lm (17.09 oz/lin.yd.)
Scheuertouren	BS EN ISO 12947-2, 110,000 Martindale
Pilling (Knötchenbildung)	Skala 1-5, max. 5, EN ISO 12945-2 (4-5)
Lichtechtheit	Skala 1-8, max. 8, EN ISO 105-B02 (5-7)
Reibechtheit nass/trocken	Skala 1-5, max. 5, EN ISO 105x12 (nass/trocken (4-5/4-5))
Brandschutznormen	CA TB 117-2013 ASTM E 84 Class I BS EN 1021-2 (streichholz) BS EN 1021-1 (Zigarette)

Stoff River - zweite Preisgruppe



Technische Daten:

Material	polyester 100%
Stoffgewicht	300g/m2 (+/- 5%)
Scheuertouren	100,000 Martindale (EN ISO 12947-1,2)
Pilling (Knötchenbildung)	EN ISO 12945-2 (5)
Lichtechtheit	4 (EN ISO 105-B02)
Reibechtheit nass/trocken	Trocken: 4-5, Nass: 3 (EN ISO 105-x12)
Brandschutznormen	BS 5852: Part 1, Zündquelle 0 (Zigarette) BS 5852: Part 1, Zündquelle 1 (Streichholz) En1021 - 2

Stoff Xtreme - dritte Preisgruppe



Technische Daten:

Material	100% Trevira Clame (CS) 100% Recycling (YS) Schwerentflammbare Polyester. Nicht schwermetallhaltige Farbstoffe.
Stoffgewicht	310 g/m2 ±5% (435g/lin.m ±5%)
Scheuertouren	60,000 Martindale (CS) 100,000 Martindale (YS)
Lichtechtheit	6 (ISO 105 - B02)
Reibechtheit nass/trocken	Nass: 4, Trocken: 4 (ISO 105 - X12)
Feuersicherung	EN 1021 - 1 (Zigarette), EN 1021 - 2 (Streichholz) BS 7176 Geringe Gefahr, NF P92-507 M1, DIN 4102 B1, UNI 9175 Classe 1 IM, UNI 8456, UNI 9174 & UNI 9177 Classe Uno, ÖNORM B 3825 & A 3800-1 NF D 60-013

* Es besteht die Möglichkeit, das Produkt in vollem Farbspektrum von Atlantic laut dem Musterkatalog Gabriel innerhalb von 8 Wochen zu bestellen

Stoff Synergy - dritte Preisgruppe



LDS08 Grau
melange



LDS20 Hellgrau



LDS27 Schwarz



LDS29 Dunkelgrau



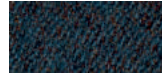
LDS50
Dunkelgrün



LDS53 Grün



LDS57 Türkis



LDS60
Flaschengrün



LDS61 Pflaume



LDS69 Dunkelblau



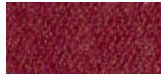
LDS84 Orange



LDS86 Rot



LDS88 Aubergine



LDS85
Korallenrot

Technische Daten:

Material	95% Virgin Viergr, 5% Poliamid
Stoffgewicht	400g/m ² ±5% (560 g/lin.m ±5%)
Scheuertouren	Unabhängig zertifiziert ≥100,000 Martindale
Lichtechtheit	5 (ISO 105 - B02)
Reibechtheit nass/trocken	ISO 105 - X12 - Nass: 4, Trocken: 4
Brandschutznormen	EN 1021 - 1 (Zigarette), EN 1021 - 2 (Streichholz), BS 7176 Geringe Gefahr, UNI 9175 Classe 1 IM, ÖNORM B 3825 & A 3800-1

Gestell, Zubehör



M009 Aluminium
halbmatt RAL9006



M015 Weiß
halbmatt RAL9010



M154 Anthrazit
halbmatt RAL7043



M115 Schwarz
halbmatt RAL9005