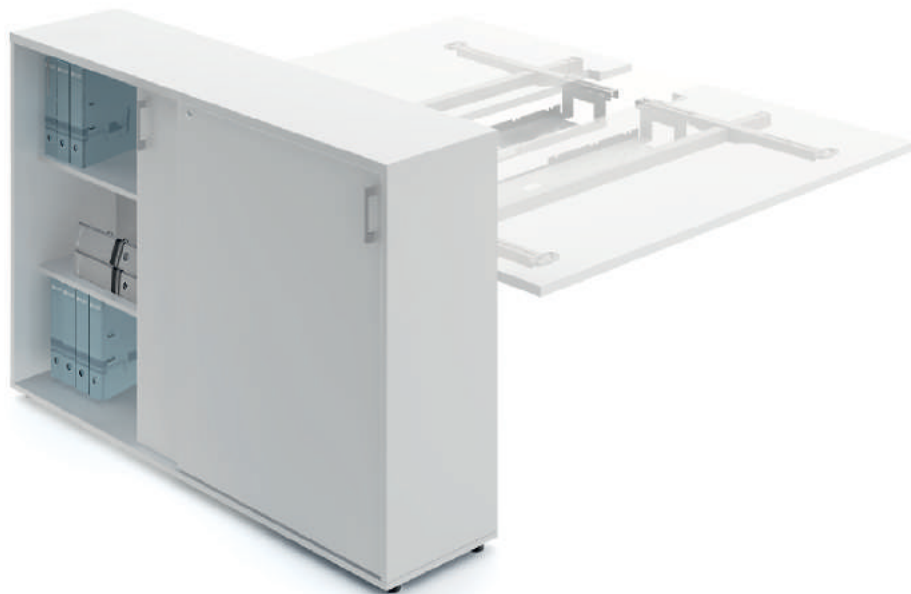


Yan - Schränke

technische Beschreibung



Stock Büroeinrichtungen Büromöbelfabrik befindet sich seit Jahren in Gruppe der besten Produzenten, die auf Büromöbel spezialisiert sind.

Von unserer Qualität zeugen die von uns erhaltenen Auszeichnungen sowie die immer steigende Nachfrage nach den von uns angebotenen Produkten.

Die Realien des heutigen Markts erfordern ständiges Verbessern der Qualität - sowohl des Produkts als auch der Tätigkeiten innerhalb der Firma. Dies betrifft vor allem, neben Qualität der im Unternehmen verlaufenden Prozesse, Handelsdienstleistung und Marketing. Stock Büroeinrichtungen gehört mit Sicherheit zu den Unternehmen, die für alle erwähnten Bedingungen sorgen, da diese die Grundlage des ökonomischen Firmenerfolgs sind.

Die ständigen Investitionen in den Maschinenpark, Optimierung der Verwaltungssysteme und Erweiterung der Fläche von Produktionshallen lassen uns die Zeit reduzieren, die für die Produktion eines hochqualitativen, fertigen Produkts nötig ist.

Unsere langjährige Erfahrung im Bereich von Produktion der Büromöbel bestätigt eine Referenzliste der Firmen und Institutionen, die unsere Leistungsfähigkeit und komplexen Service zu schätzen wissen.

Umweltschutzpolitik... ist eine von unseren Prioritäten.

Ständig investieren wir in die Ausstattung, die uns Energie erhalten lässt. Die industriellen Abfälle werden bei Stock Büroeinrichtungen mit höchster Aufmerksamkeit recycelt. Stock Büroeinrichtungen hat zahlreiche Zertifikate, die unsere Sorge um Abfallverwertung bestätigen. Alle von uns gebrauchten Materialien sind umweltfreundlich und alle unsere Produkte haben Recyclingquote von 95%.



Allgemeine Informationen:

Gewährleistung:

Stock Büroeinrichtungen-Produkte - **5 Jahre.**
Elektrische Bestandteile und Stoffe - **2 Jahre.**

Zertifikat - Melaminplatte:



Gemäß Normen :

PN-EN 14073-2:2006

Plattendichte:

12 mm - 690 - 750 kg/m³
18 mm - 650 - 690 kg/m³
28 mm - 610 - 630 kg/m³
36 mm - 610 - 630 kg/m³

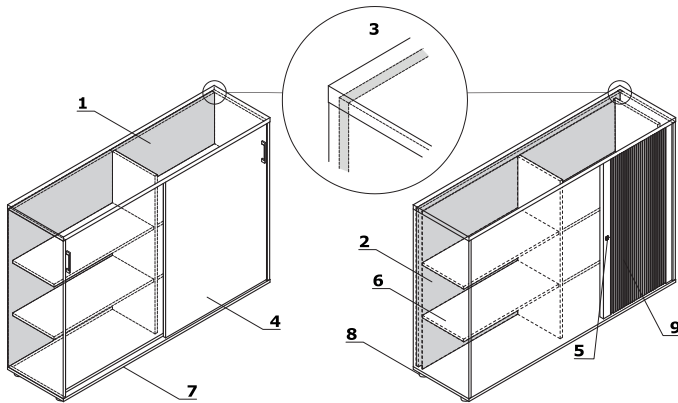
Montage:

Das Produkt wird im Ganzen geliefert

Verpackung:

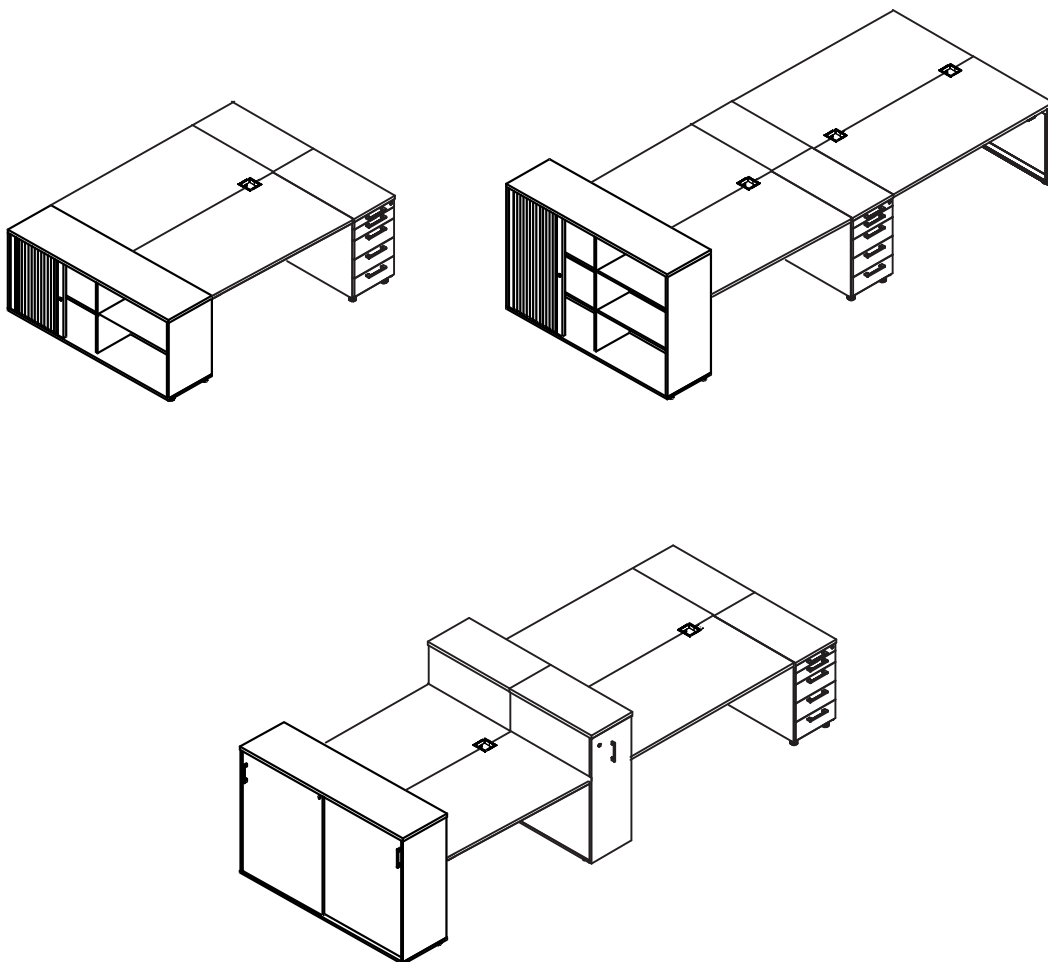
Karton

Yan - Schränke

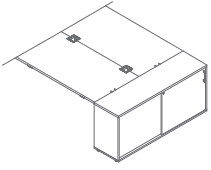


1. Oberplatte - Melaminplatte 28 mm, Umleimer ABS
2. Korpus - Melaminplatte 18 mm, Umleimer ABS
3. Rückwand - Melaminplatte 18 mm, Umleimer ABS
4. Schiebetür - Melaminplatte 18 mm, Umleimer ABS
5. Patentschloss
6. Fachboden - Melaminplatte 18 mm, Schutz vor einem zufälligen Ausfahren, Umleimer ABS
7. Boden - Melaminplatte 18 mm, Umleimer ABS
8. Füßchen 27 mm - innere Höhenverstellung von 5 mm
9. Rolladenfront

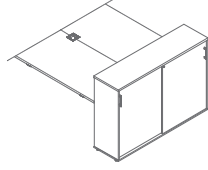
Beispielkonfigurationen



Schiebetürenschränke

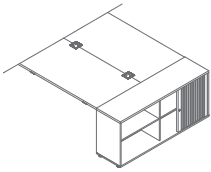


BA2P08
1600 / 432 / 740
70 kg

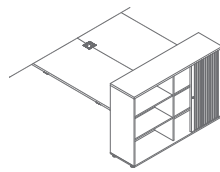


BA3P08
1600 / 432 / 1129
95 kg

Rollladenschränke



BA2L08
1600 / 432 / 740
62 kg



BA3L08
1600 / 432 / 1129
83 kg

Oberplatte, Sockel, Korpus, Front



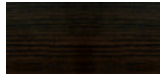
14 Buche *



26 Aluminium
satinato



31 Kanadische
Eiche *



34 Wenge *



39 Polarbirke *



64 Kakao *



67 Weiß Pastell



106 Nussbaum *



154 Anthrazit



08 Schwarz

Rolladenfront - Polyurethane



Aluminium



Weiß



Schwarz

* Korpus - II. Gruppe