

Shape

technische Beschreibung



Stock Büroeinrichtungen Büromöbelfabrik befindet sich seit Jahren in Gruppe der besten Produzenten, die auf Büromöbel spezialisiert sind.

Von unserer Qualität zeugen die von uns erhaltenen Auszeichnungen sowie die immer steigende Nachfrage nach den von uns angebotenen Produkten.

Die Realien des heutigen Markts erfordern ständiges Verbessern der Qualität - sowohl des Produkts als auch der Tätigkeiten innerhalb der Firma. Dies betrifft vor allem, neben Qualität der im Unternehmen verlaufenden Prozesse, Handelsdienstleistung und Marketing. Stock Büroeinrichtungen gehört mit Sicherheit zu den Unternehmen, die für alle erwähnten Bedingungen sorgen, da diese die Grundlage des ökonomischen Firmenerfolgs sind.

Die ständigen Investitionen in den Maschinenpark, Optimierung der Verwaltungssysteme und Erweiterung der Fläche von Produktionshallen lassen uns die Zeit reduzieren, die für die Produktion eines hochqualitativen, fertigen Produkts nötig ist.

Unsere langjährige Erfahrung im Bereich von Produktion der Büromöbel bestätigt eine Referenzliste der Firmen und Institutionen, die unsere Leistungsfähigkeit und komplexen Service zu schätzen wissen.

Umweltschutzpolitik... ist eine von unseren Prioritäten.

Ständig investieren wir in die Ausstattung, die uns Energie erhalten lässt. Die industriellen Abfälle werden bei Stock Büroeinrichtungen mit höchster Aufmerksamkeit recycelt. Stock Büroeinrichtungen hat zahlreiche Zertifikate, die unsere Sorge um Abfallverwertung bestätigen. Alle von uns gebrauchten Materialien sind umweltfreundlich und alle unsere Produkte haben Recyclingquote von 95%.



Allgemeine Informationen:

Gewährleistung:

Stock Büroeinrichtungen-Produkte - **5 Jahre.**
Elektrische Bestandteile und Stoffe - **2 Jahre.**

Montage:

Das Produkt wird im Ganzen geliefert

Verpackung:

Schaumfolie

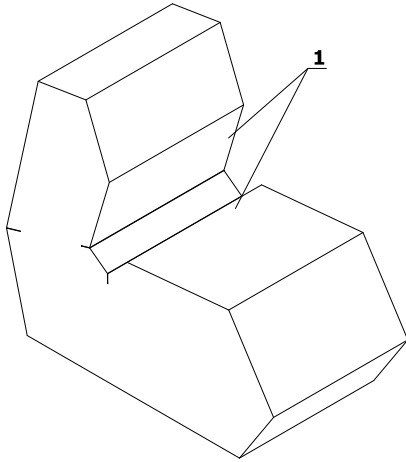
Plattendichte:

12 mm - 690 - 750 kg/m³
18 mm - 650 - 690 kg/m³
28 mm - 610 - 630 kg/m³
36 mm - 610 - 630 kg/m³

Shape	Datum der Vorbereitung 01.08.2019	Die in diesem Dokument enthaltenen Daten sind am Tag der Erstellung gültig. Produktänderung erfordert keine systematische Aktualisierung des Dokuments, wenn die Grundeigenschaften davon nicht betroffen sind.	Seite 2/8 Allgemeine Informationen
-------	--------------------------------------	---	---------------------------------------

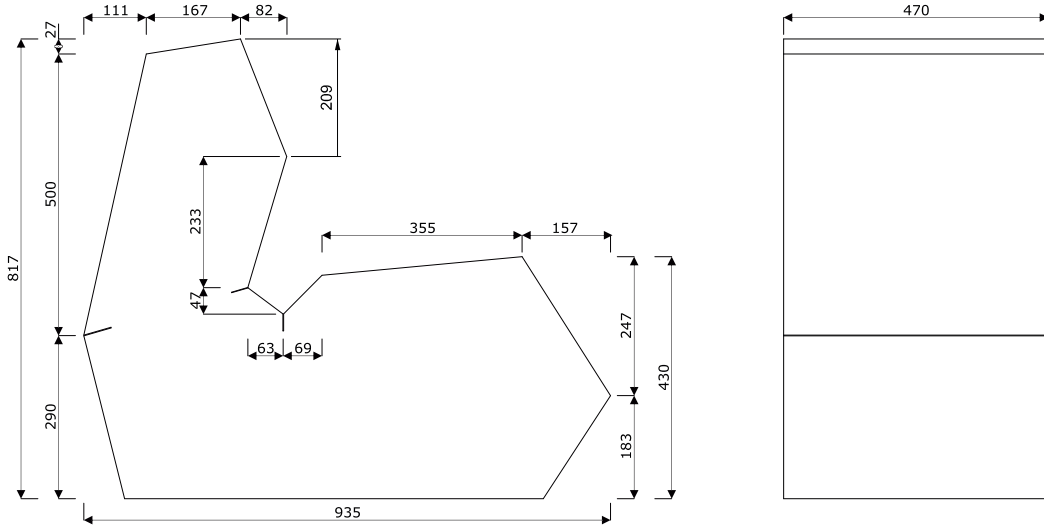
Shape

1. Sitz - Schnittschaum, gepolstert, Dichte von 40 kg/m³



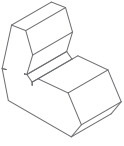
Shape	Datum der Vorbereitung 01.08.2019	Die in diesem Dokument enthaltenen Daten sind am Tag der Erstellung gültig. Produktänderung erfordert keine systematische Aktualisierung des Dokuments, wenn die Grundeigenschaften davon nicht betroffen sind.	Seite 3/8
			technische Beschreibung

Shape - Abmessungen



Shape	Datum der Vorbereitung 01.08.2019	Die in diesem Dokument enthaltenen Daten sind am Tag der Erstellung gültig. Produktänderung erfordert keine systematische Aktualisierung des Dokuments, wenn die Grundeigenschaften davon nicht betroffen sind.	Seite 4/8
			Abmessungen (mm)

Shape



SP01
470 / 935 / 817
5 kg

Shape	Datum der Vorbereitung 01.08.2019	Die in diesem Dokument enthaltenen Daten sind am Tag der Erstellung gültig. Produktänderung erfordert keine systematische Aktualisierung des Dokuments, wenn die Grundeigenschaften davon nicht betroffen sind.	Seite 5/8
			Produkte

Stoff Nemo



NE-1 Beige



NE-2 Gelb



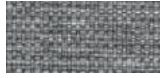
NE-3 Orange



NE-5 Rot



NE-9 Grün



NE-10 Grau



NE-14 Anthrazit



NE-15 Marineblau



NE-16 Schwarz

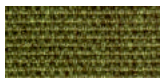


NE-17 Blau

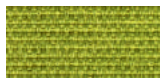
Technische Daten:

Material	polyester 100%
Stoffgewicht	366g/m ²
Scheuertouren	PN-EN ISO 12947 - 2:2 100,000
Pilling (Knötchenbildung)	Skala 1-8, max. 8, PN-EN ISO 105 - B02 (3-4)
Lichtechtheit	Skala 1-5, max. 5, PN-EN 1021 - 2, PN-EN 1021 - 1
Reibechtheit nass / trocken	Skala 1-5, max. 5, EN ISO 105x12 (nass/trocken (4-5))

Stoff Medley - zweite Preisgruppe



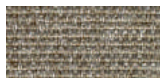
M-68005
Dunkelolivgrün



M-68002
Hellolivgrün



M-68115 Grün



M-61002 Beige



M-67053
Dunkelblau



M-67006
Hellblau



M-66008 Grau



M-64019 Rot



M-63064 Pink

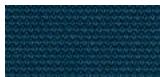


M-60999 Schwarz

Technische Daten:

Material	polyester 100%
Stoffgewicht	510 g/lm (16.45 oz/lin.yd.)
Scheuertouren	BS EN ISO 12947-2, 75,000 Martindale
Pilling (Knötchenbildung)	Skala 1-5, max. 5, EN ISO 12945-2 (4)
Lichtechtheit	Skala 1-8, max. 8, EN ISO 105-B02 (5-7)
Reibechtheit nass/trocken	Skala 1-5, max. 5, EN ISO 105x12 (nass/trocken (4-5/4-5))
Akustische Schallabsorption	ISO 354
Brandschutznormen	BS EN 1021-1 (Zigarette) BS 476 Partie 7, Class 2 Class Uno UNI 9174 - UNI 8457 CA TB 117-2013 ASTM E 84 Class I

Stoff Atlantic - zweite Preisgruppe



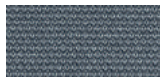
A-67043
Dunkeltürkis



A-67030 Meerblau



A-60141 Hellgrau



A-60011 Grau



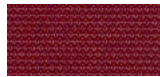
A-66064
Dunkelblau



A-65037 Violett



A-62048 Oliv



A-64089 Rot



A-61078 Beige



A-60025
Anthrazit

Technische Daten:

Material	polyester 100%
Stoffgewicht	530 g/lm (17.09 oz/lin.yd.)
Scheuertouren	BS EN ISO 12947-2, 110,000 Martindale
Pilling (Knötchenbildung)	Skala 1-5, max. 5, EN ISO 12945-2 (4-5)
Lichtechtheit	Skala 1-8, max. 8, EN ISO 105-B02 (5-7)
Reibechtheit nass / trocken	Skala 1-5, max. 5, EN ISO 105x12 (nass/trocken (4-5/4-5))
Brandschutznormen	CA TB 117-2013 ASTM E 84 Class I BS EN 1021-2 (streichholz) BS EN 1021-1 (Zigarette)

Stoff Vita - zweite Preisgruppe



Technische Daten:

Material	Obermaterial: 98,5% PVC, 1,5% PU Trärgewebe: 50% polyester, 50% Baumwolle
Stoffgewicht	850 g/m ² ± 10% (1190g/lin. m±10%)
Scheuertouren	BS EN ISO 5470-2, 100,000 Martindale
Lichtechtheit	6 (ISO 105 - B02)
Reibechtheit nass/trocken	Nass: 4, Trocken: 4 (ISO 105 - X12)
Feuersicherung	BS EN 1021-1 (Zigarette) BS EN 1021-2 (Streichholz) BS 5852 - (Zündquelle 5) BS 7176 - (Mittlere Gefahr)
Flexes	BS EN ISO 7854 - Method B, 400.000 Flexing cycles
Anti-mikrobiell / Anti-Schimmel	AATCC 147

Stoff River - zweite Preisgruppe



Technische Daten:

Material	polyester 100%
Stoffgewicht	300g/m ² (+/- 5%)
Scheuertouren	100,000 Martindale (EN ISO 12947-1,2)
Pilling (Knötchenbildung)	EN ISO 12945-2 (5)
Lichtechtheit	4 (EN ISO 105-B02)
Reibechtheit nass/trocken	Trocken: 4-5, Nass: 3 (EN ISO 105-x12)
Brandschutznormen	BS 5852: Part 1, Zündquelle 0 (Zigarette) BS 5852: Part 1, Zündquelle 1 (Streichholz) EN1021 - 2

Stoff Xtreme - dritte Preisgruppe



Technische Daten:

Material	100% Trevira Clame (CS) 100% Recycling (YS) Schwerentflammbare Polyester. Nicht schwermetallhaltige Farbstoffe.
Stoffgewicht	310 g/m ² ±5% (435g/lin.m ±5%)
Scheuertouren	60,000 Martindale (CS) 100,000 Martindale (YS)
Lichtechtheit	6 (ISO 105 - B02)
Reibechtheit nass/trocken	Nass: 4, Trocken: 4 (ISO 105 - X12)
Feuersicherung	EN 1021 - 1 (Zigarette), EN 1021 - 2 (Streichholz) BS 7176 Geringe Gefahr, NF P92-507 M1, DIN 4102 B1, UNI 9175 Classe 1 IM, UNI 8456, UNI 9174 & UNI 9177 Classe Uno, ÖNORM B 3825 & A 3800-1 NF D 60-013

Tkanina Synergy - III grupa cenowa



LDS08 Szary melanż



LDS20 Jasny szary



LDS27 Czarny



LDS29 Ciemny szary



LDS50 Ciemny zielony



LDS53 Zielony



LDS57 Turkusowy



LDS60 Zielony butelkowy



LDS61 Śliwkowy



LDS69 Granatowy



LDS84 Pomarańczowy



LDS86 Czerwony



LDS88 Oberżyna



LDS85 Koralowy

Dane techniczne:

Skład	95% Wełna Vierge , 5% Poliamid
Gramatura	400g/m2 ±5% (560 g/lin.m ±5%)
Odporność na ścieranie	Niezależnie certyfikowany ≥100,000 cykli Martindale
Odporność na światło	5 (ISO 105 - B02)
Odporność koloru na ścieranie	ISO 105 - X12 - Mokre: 4, Suche: 4
Trudnozapałność	EN 1021 - 1 (papieros), EN 1021 - 2 (zapałka), BS 7176 Niskie zagrożenie, UNI 9175 Classe 1 IM, ÖNORM B 3825 & A 3800-1